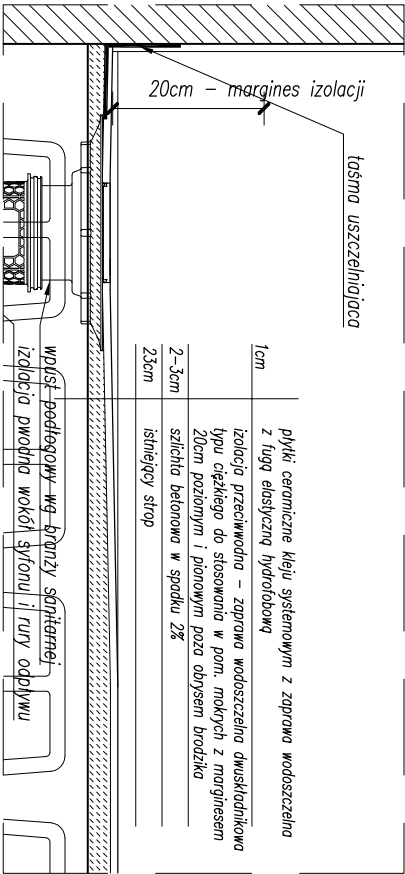


RZUT, SKALA 1:50



DETAL TLT-A, SKALA 1:10

UWAGA! PODCZAS MONTAŻU WPUSTU PODŁOGOWEGO NIE NALEŻY SKUWAĆ ŻEBER KONSTRUKCYJNYCH STROPU. W PRZYPADKU KOLIZJI NALEŻY PRZESUNĄĆ WPUST I WYKONAĆ ANALOGICZNE SPADKI POSADZKI.

## LEGENDA:

### OKŁADZINY:

POSADZKA, PŁYTKI CERAMICZNE SZARE 60x60  
ANTIPOŚLIZGOWOŚĆ R10. REKTYFIKOWANE.  
FUGA KOLOR JAK PŁYTKI

POSADZKA, KORYTOWANIE POD NATRYSKIEM,  
85x85. PŁYTKI CERAMICZNE SZARE 30x30  
ANTIPOŚLIZGOWOŚĆ R10. REKTYFIKOWANE.  
FUGA KOLOR JAK PŁYTKI

OKŁADZINA ŚCIAN  
PŁYTKI CERAMICZNE 30x60cm, KOLOR  
JASNY SZARY, FUGA JASNY SZARY,

OKŁADZINA ŚCIAN  
PŁYTKI CERAMICZNE 30x60cm, KOLOR BIAŁY  
FUGA BIAŁA,

LUSTRO WKLEJANE  
WYMIARY WG RYSUNKU

PUNKT STARTOWY UKŁADANIA PŁYTEK

OPRAWA OŚWIETLENIOWA WG  
PROJEKTU ELEKTRYKI

MISKA USTĘPOWA  
ODPŁYW PIONOWY

UMYWALKA, SZEROKOŚĆ 55cm,  
ODPŁYW ZABEZPIECZONY PÓŁPOSTUMENTEM

MISKA USTĘPOWA DLA NIEPEŁNOSPRAWNYCH  
ODPŁYW PIONOWY

UMYWALKA DLA NIEPEŁNOSPRAWNYCH,  
SZEROKOŚĆ 55cm,  
ODPŁYW ZABEZPIECZONY PÓŁPOSTUMENTEM

POJEMNIK NA RĘCZNIKI PAPIEROWE

KOSZ NA ŚMIECI, WISZĄCY LUB STOJĄCY,  
50L, KOLOR BIAŁY

POJEMNIK NA MYDŁO W PŁYNIE, ŁOKIOWY

PODAJNIK PAPIERU TOALETOWEGO

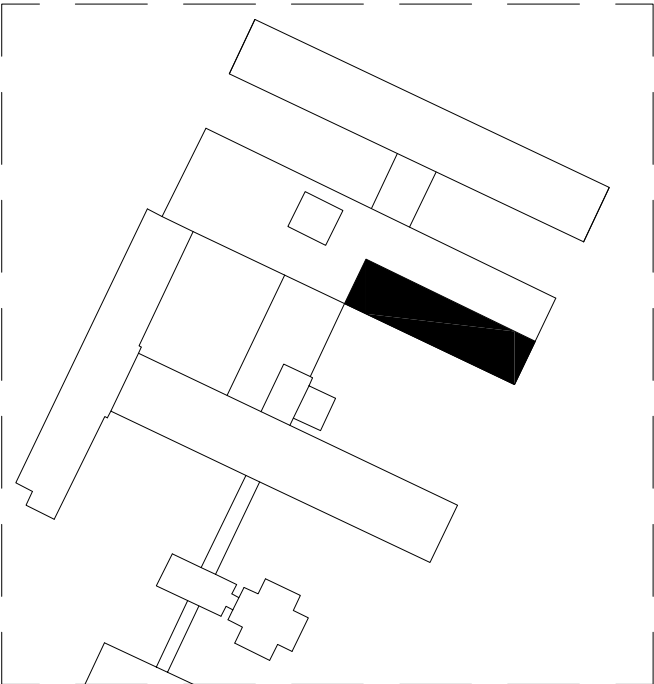
KOSZ NA ODPADKI, 20L  
KOLOR BIAŁY

POCHWYT DLA NIEPEŁNOSPRAWNYCH STAŁY  
KOLOR BIAŁY

POCHWYT DLA NIEPEŁNOSPRAWNYCH L50x70


KRZESIELKO SKŁADANE POD NATRYSK  
DLA NIEPEŁNOSPRAWNYCH KOLOR BIAŁY  
LUSTRO UCHYLENE PRZEZNACZONE DLA  
ŁAZIENEK DLA NIEPEŁNOSPRAWNYCH

## LOKALIZACJA:



### UWAGI OGÓLNE:

- NA PODSTAWIE PROJEKTU WYKONAWCZEGO NALEŻY OPRACOWAĆ NIEZBĘDNE PROJEKTY WARSZTATOWE. PODCZAS REALIZACJI NALEŻY POSLUGIWAC SIĘ ZASADAMI SZTUKI BUDOWLANEJ I WIEDZĄ TECHNICZNĄ.
- PROJEKT NALEŻY ROZPATRYWAĆ ŁĄCZNIE Z OPISAMI, ZESTAWIENIAMI I SPECYFIKACJAMI, ORAZ WSZELKIMI MATERIAŁAMI TOWARZYSZĄCYMI PROJEKTOWI.
- WSZYSTKIE ELEMENTY POWINNY ODPOWIADAĆ PRZEPISOM P.POŻ. ORAZ SPEŁNIAĆ WYMAGANIA BEZPIECZESTWA UŻYTKOWANIA ZAWARTE W PRZEPISACH BHP.
- NALEŻY STOSOWAĆ ROZWIĄZANIA SYSTEMOWE I PRODUKTY POSIADAJĄCE WSZELKIE WYMAGANE PRZEZ PRZEPISY APROBATY, ATYSTY I DOPUSZCZENIA.
- WSZYSTKIE ELEMENTY METALOWE ZABEZPIECZYĆ ATYKOROZYJNIE.
- WSZELKIE WYMIARY NALEŻY SPRAWDZIĆ NA BUDOWIE.**
- WYPOSAŻENIE POMIESZCZEN WAG PROJEKTU TECHNOLOGI

 <p><b>Mako</b> consulting ul. Peczniaków 9/27 22-400 Zamość NIP:825-211-39-89 www.makoconsulting.com.pl</p>				
INWESTOR:	SAMODZIELNY PUBLICZNY SZPITAL WOJEWÓDZKI IM. PAPIEŻA JANA PAWŁA II W ZAMOŚCIU AL. JANA PAWŁA II 10, 22-400 ZAMOŚĆ			
LOKALIZACJA:	DZIAŁKI EWID. NR: 84/7, 84/8 JEDNOSTKA EWID.: 0001 MIASTO ZAMOŚĆ OBREB: 0001 MIASTO ZAMOŚĆ			
TYTUŁ OPRACOWANIA:	DOKUMENTACJA PROJEKTOWA NA REALIZACJĘ PROJEKTU PN. „UTWORZENIE WZORCOWEGO OŚRODKA KOMPLEKSOWEJ OPIEKI NAD PACJENTAMI ZE SCHOROZENIAMI NEUROLOGICZNO - NEUROCHIRURGICZNYMI W SAMODZIELNYM PUBLICZNYM SZPITALU WOJEWÓDZKIM IM. PAPIEŻA JANA PAWŁA II W ZAMOŚCIU”.			
TREŚĆ OPRACOWANIA:	PROJEKT BUDOWLANO-WYKONAWCZY VI PIĘTO BLOKU A - WYTYCZNA WYKONCZENIA NATRYSKÓW W SALACH - RYSUNEK WYKONAWCZY	PODPIS:		
PROJEKTANT	MGR INŻ. ARCH. M.BANDROWSKA	192L.BOKK2017		
SPRAWDZAJĄCY	MGR INŻ. ARCH. M.GMUNZ	UAN-H-8387/86/87		
SPECJALNOŚĆ	ARCHITEKTONICZNA	DATA 15.05.2018	SKALA 1:50	NR RYS. W-TL-1-01